

Lootjes

Algemeen

Lootjes is een programma geschreven in de programmeertaal C++, waarmee elektronisch Sinterklaas lootjes getrokken kunnen worden. Deze lootjes worden via e-mail opgestuurd naar diegenen, die het betreffen. Lootjes draait op Intel™ PC's met MS Windows™ als besturingssysteem. Verder is een internetverbinding nodig bij een Internet Service Provider, die e-mail faciliteiten levert aan hun klanten. Als de internetverbinding geen permanente is, zoals dat bij kabel of ADSL wel is, maar een inbel mechanisme heeft, dan moet de verbinding tot stand zijn gebracht voordat Lootjes iets moet versturen.

Licentie

Lootjes mag voor onbepaalde tijd gebruikt worden door iedereen die:

- in 2006 klant is geweest van MaxIT *of*
- in 2006 werknemer is geweest van bovenstaande klant *of*
- iedereen die aantoonbaar minimaal € 5 heeft geschonken aan het KWF Kankerbestrijding (Giro 26000)

De bovengenoemde klant is een persoon, die voor in 2006 verrichte werkzaamheden of diensten door MaxIT een factuur heeft ontvangen.

De schenking aan het KWF Kankerbestrijding (Giro 26000) is aantoonbaar door bankafschriften. Het is raadzaam eerst testberichten te sturen vanuit Lootjes om na te gaan of het verstuurmechanisme werkt in combinatie met de Internet Service Provider, voordat geld als schenking wordt overgemaakt.

Aansprakelijkheid

Het programma Lootjes is uitvoerig getest. Desalniettemin is MaxIT niet aansprakelijk als Lootjes niet werkt, niet goed werkt of voor eventuele gevolgen hiervan. MaxIT is ook niet aansprakelijk voor de restitutie van eventuele schenkingen aan het KWF Kankerbestrijding (Giro 26000), die in verband met de licentievoorwaarden van Lootjes zijn gedaan.

Wat kan er mis gaan?

Lootjes is zoals gezegd geprogrammeerd in C++. Hierbij is gebruik gemaakt van Indy sockets om e-mail te versturen. Indy sockets is een open source bibliotheek van netwerk objecten, die vrij te gebruiken zijn. Naast Lootjes gebruiken ook veel spam programma's deze bibliotheek. Hierdoor kan het zijn dat de versturende en/of de ontvangende Internet Service Provider denkt dat de elektronische lootjes in feite spam zijn. Hierdoor kunnen deze lootjes geblokkeerd worden of in een aparte postbus (spambox) worden gezet.

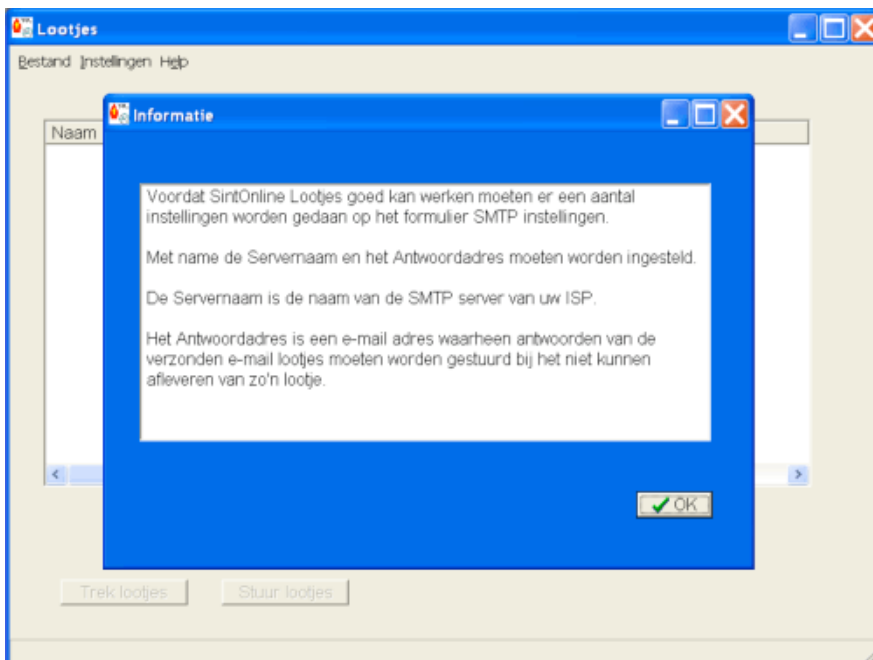
Lootjes is zo gemaakt om deze mogelijke vergissing van Internet Service Provider zo veel mogelijk te voorkomen. Maar of Lootjes onder alle omstandigheden wordt geaccepteerd ligt buiten de invloedssfeer van het programma.

Installatie

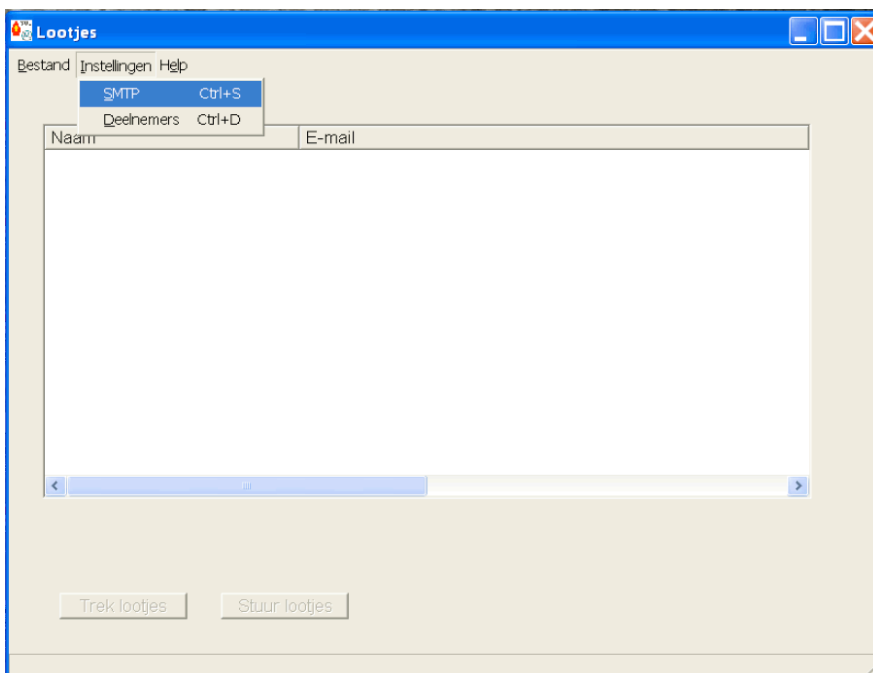
Lootjes wordt geïnstalleerd door de Windows Installer setup_lootjes.exe uit te voeren. Deze Installer is grotendeels in het Engels, maar Lootjes zelf is natuurlijk in het Nederlands. De installatie gaat in zoverre vanzelf, dat er weinig zelf te kiezen is. Er is maar één soort installatie en de installatiemap heet altijd Sol (van Sint On-Line) onder de Programma map van Windows. In het Startmenu heet de map met het Lootjes programma ook Sol.

Configuratie

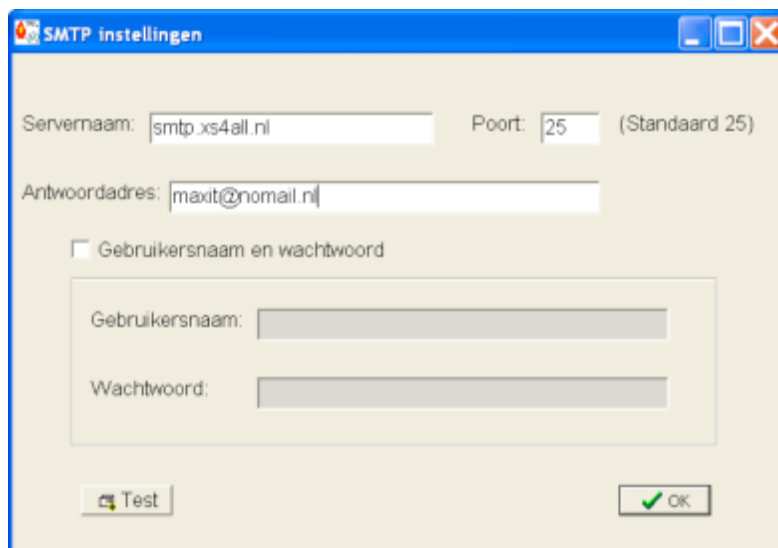
Lootjes gebruikt een bestand lootjes.ini om configuratie informatie op te slaan. Dit bestand wordt door Lootjes zelf aangemaakt als het nog niet bestaat. Als Lootjes gestart wordt zonder geconfigureerd te zijn dan verschijnt een waarschuwingsvenster zoals hieronder.



Zonder de genoemde instellingen kan het Lootjes programma niet werken.



Onder het menukopje 'Instellingen' zijn de benodigde instellingen uit te voeren. De SMTP instellingen hebben te maken met het versturen van e-mail op zich. Er is hiervoor informatie nodig over de te gebruiken SMTP-server van de Internet Service Provider en het e-mail adres waar gemeld moet worden dat een lootje niet afgeleverd kan worden.



SMTP instellingen

Servernaam: Poort: (Standaard 25)

Antwoordadres:

Gebruikersnaam en wachtwoord

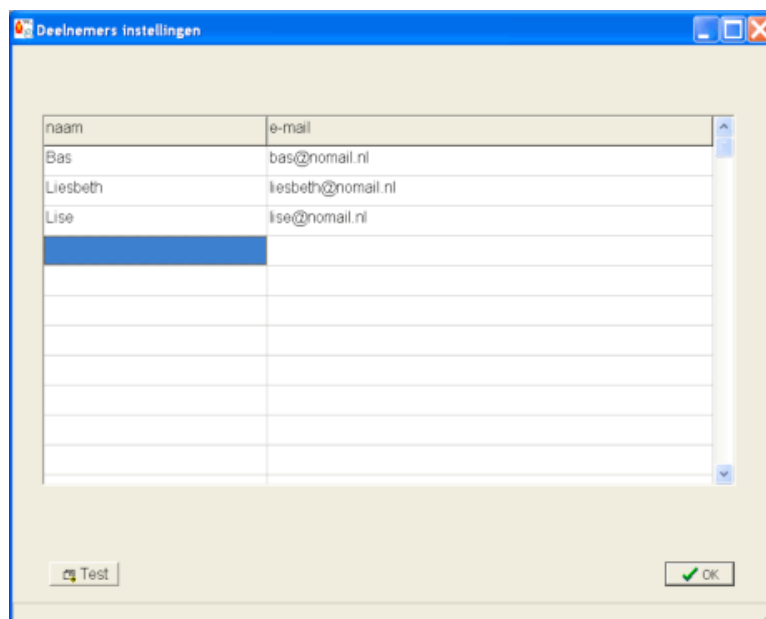
Gebruikersnaam:

Wachtwoord:

Soms is er nog inloginformatie nodig om gebruik te kunnen maken van die SMTP-server, maar meestal is dat niet zo.

Nadat de gevraagde informatie ingevuld is, is het belangrijk om te testen of het verzend mechanisme werkt. Door op de testknop te drukken zal er een testbericht via de ingevulde SMTP-server naar het antwoordadres gestuurd worden. Als het testbericht aankomt, dan is versturen via deze SMTP-server mogelijk en is het antwoordadres geldig.

De twee groep instellingen gaat over de deelnemers voor de trekken van de lootjes. Hun naam met hun e-mail adres.



Deelnemers instellingen

naam	e-mail
Bas	bas@nomail.nl
Liesbeth	liesbeth@nomail.nl
Lise	lise@nomail.nl

De informatie over de namen met de bijbehorende e-mail adressen moet wel beschikbaar zijn, omdat het deelnemersveld alleen naam/e-mail combinaties als invoer accepteert.

Een deelnemersregel moet volledig zijn ingevuld, voordat er naar een volgende regel gegaan kan worden.

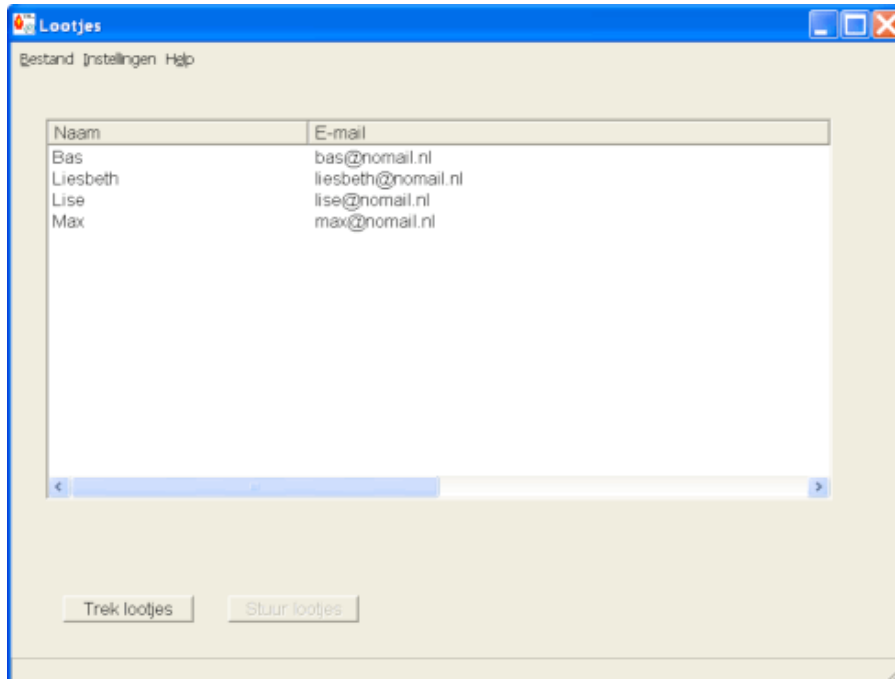
In een later stadium kunnen natuurlijk nog wel nieuwe deelnemers worden toegevoegd of bestaande deelnemers worden verwijderd. Ga voor het verwijderen van een deelnemer op de deelnemersregel staan en druk vervolgens op Shift-Delete. Met Shift-Insert kan een op deze wijze gewiste deelnemer, weer tussengevoegd worden.

Als de deelnemerslijst naar wens is en er geen wijzigingen meer te verwachten zijn, is het belangrijk om het complete verzend mechanisme te testen. Ga hiervoor in een leeg deelnemersveld staan, of nog beter sla eerst alle wijzigingen op met de OK knop en ga terug naar het deelnemers instelformulier, en druk op de testknop. Het versturen van de testberichten kan even duren. Dit is afhankelijk van de gebruikte e-mail server.

Iedere deelnemer krijg een e-mailtje opgestuurd, met het verzoek om te antwoorden als zij hem hebben ontvangen. Zodra alle antwoorden binnen zijn, is het zeker dat alles goed is ingesteld.

Lootjes trekken en versturen

Als de instellingen goed blijken te zijn wordt het tijd om lootjes te trekken en deze te versturen.



Op het startscherm van Lootjes zijn alle ingestelde deelnemers met hun e-mail adressen zichtbaar. Met de knop 'Trek lootjes' zullen lootjes voor ieder deelnemer worden getrokken zodat iedereen getrokken wordt en niemand zichzelf getrokken heeft. Dit gaat gepaard met het flikkeren van het formulier en dat is verder niets om zich zorgen over te maken. Zodra alle lootjes getrokken zijn is ook de 'Stuur lootjes' knop actief geworden. Zodra die knop wordt ingedrukt zullen de getrokken lootjes naar hun bestemming worden gestuurd.

Als er geen foutmeldingen zijn, dan zijn alle lootjes verstuurd zodra de 'Trek lootjes' knop weer actief wordt.

Bestanden

Een aantal bestanden, die door Lootjes worden gebruikt, hebben een speciale functie die meer uitleg verdient.

lootjes.ini

Dit bestand bevat alle configuratie instellingen. Als dit bestand niet aanwezig is, dan wordt deze automatisch door Lootjes aangemaakt zodra configuratie instellingen worden opgeslagen.

lootjes.log

In dit bestand wordt informatie geschreven betreffende het versturen van lootjes, zonder dat daaruit blijkt wie wie heeft getrokken.

lootjes.txt

Dit bestand is een sjabloon voor het lootjes e-mail bericht dat naar de deelnemers gestuurd wordt. Als dit bestand gewist wordt, dan functioneert Lootjes niet meer! De sjabloon kan eventueel worden aangepast. Naast normale tekst bevat deze ook zogenaamde 'placeholders' met krulhaken. Deze 'placeholders' kunnen zijn {naam} en {lootje} voor de naam van de deelnemer en de naam op zijn of haar lootje. Als {NAAM} of {LOOTJE} als 'placeholder' worden gebruikt, dan zullen de namen in hoofdletters worden ingevoegd. Als een 'placeholder' wordt gebruikt, die hoofd -en kleine letters bevat, dan zullen deze niet als 'placeholder' worden herkend!

Support

In het geval dat er onbeantwoorde vragen zijn ten aanzien van Lootjes, dan kan via info@maxit.nl contact worden opgenomen met mij.